

Isolationskappe til EV og SimFlex Cirkulationspumper



- Totalt isoleret pumpehus incl. flanger og modflanger
- God isoleringsevne med CFC frit PUR skum ($\lambda = 0,027 \text{ W/mk}$)
- Hård vaskbar overflade
- Nem montering uden brug af værktøj
- Brandhæmmet materiale ifg. DIN 4102.B1
- Temperaturbestandig op til 120 °C

Isolationskappe til EV og SimFlex Cirkulationspumper

Et udvalg af EV og SimFlex kan nu monteres med isoleringskappe (se tabel over leverings muligheder).

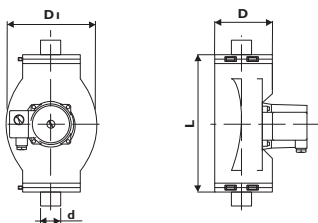
Isoleringskappen er tilpasset pumpehuset og pumpens tilslutninger, således at flanger og unioner også er isoleret.

Isoleringskappen består af to halvpartier, som let samles omkring pumpen uden brug af værktøj ved hjælp af medfølgende spændebånd. Ydre mål på isoleringskappen findes i tabellen på målskitserne.

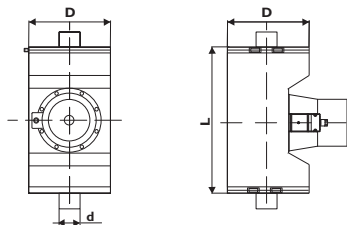
Specifikation

Overflade	Polystyren (brandhæmmet DIN 4102 B1)
Farve	Grå RAL 7035
Skum	Polyuretan PUR (CFC frit) massefylde = 60 kg/m ³
Isoleringsevne	λ Ca. 0,027 w/mk v/40 °C
Max. Temp.	120 °C vedvarende

Målskitse for 25 og 35 mm rør



Målskitse for DN 40 - DN 80



Dimensioner

Rør dim.	d	L	D	DI
25	1"	310	130	200
32	1 1/4"	310	130	200
DN 40	1 1/2"	350	210	-
DN 50	2"	450	225	-
DN 65	2 1/2"	490	270	-
DN 80	3"	512	290	-

Model	Spænding	Isolationskap. Varenr.
SimFlex 30-120	1~230V	936.7245.033
SimFlex 40-100	1~230V	936.7245.041
SimFlex 40-140	1~230V	936.7245.041
SimFlex 50-90	1~230V	936.7245.050
SimFlex 50-140	1~230V	936.7245.050
SimFlex 65-90	1~230V	936.7245.065
SimFlex 65-120	1~230V	936.7245.066
SimFlex 80-120	1~230V	936.7245.080

Model	Spænding	Isolationskap. Varenr.
EV 2-50/65/70-2	1~230V	936.7245.025
SimFlex 2-50/65/70	1~230V	936.7245.025
EV 2-72-2	3~230/400C	936.7245.026
EV 2-72-2	1~230V	936.7245.026
SimFlex 2-72-2	1~230V	936.7245.026
EV 3-50/65/70-2	1~230V	936.7245.025
SimFlex 3-50/65/70	1~230V	936.7245.025
EV 3-72-2	3~230/400V	936.7245.032
EV 3-72-2	1~230V	936.7245.032
SimFlex 3-72	1~230V	936.7245.032
EV 3-100-2	3~230/400V	936.7245.033
EV 3-100-2	1~230V	936.7245.033
SimFlex 3-100	1~230V	936.7245.033
EV 4-60-2	3~230/400V	936.7245.040
EV 4-60-2	1~230V	936.7245.040
SimFlex 4-60	1~230V	936.7245.040
EV 4-75-2	3~230/400V	936.7245.041
EV 4-75-2	1~230V	936.7245.041
SimFlex 4-75	1~230V	936.7245.041
EV 4-100-4	3~230/400V	936.7245.041
EV 4-100-4	1~230V	936.7245.041
EV 4-95-2	3~230/400V	936.7245.042
EV 4-125-4	3~230/400V	936.7245.042
EV 4-125-4	1~230V	936.7245.042
EV 5-88-2	3~230/400V	936.7245.050
SimFlex 5-88	1~230V	936.7245.050
EV 5-95-2	3~230/400V	936.7245.051
EV 5-125-4	3~230/400V	936.7245.052
EV 6-95-2	3~230/400V	936.7245.065
SimFlex 6-95	1~230V	936.7245.065
EV 6-110-2	3~230/400V	936.7245.066
EV 6-125-4	3~230/400V	936.7245.067
EV 8-95-2	3~230/400V	936.7245.080
EV 8-100-2	3~230/400V	936.7245.080
EV 8-120-2	3~230/400V	936.7245.080
EV 8-125-4	3~230/400V	936.7245.080

Der tages forbehold for trykfejl.